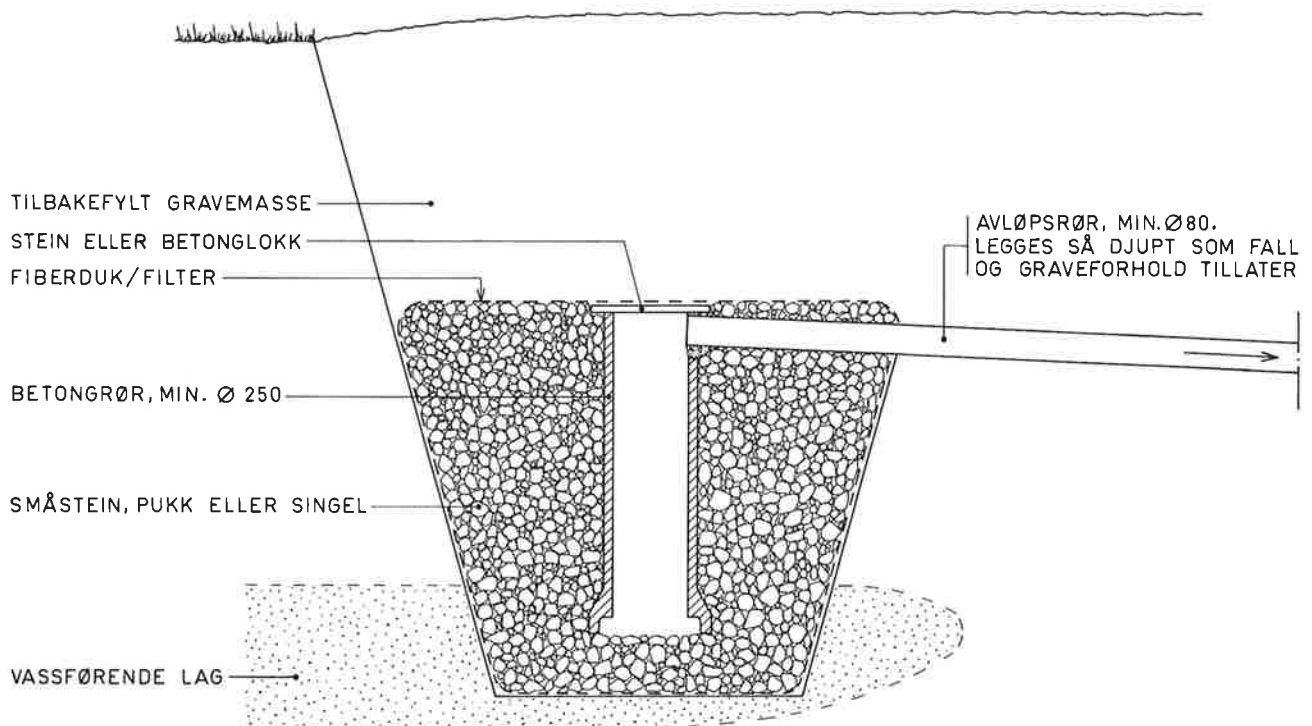
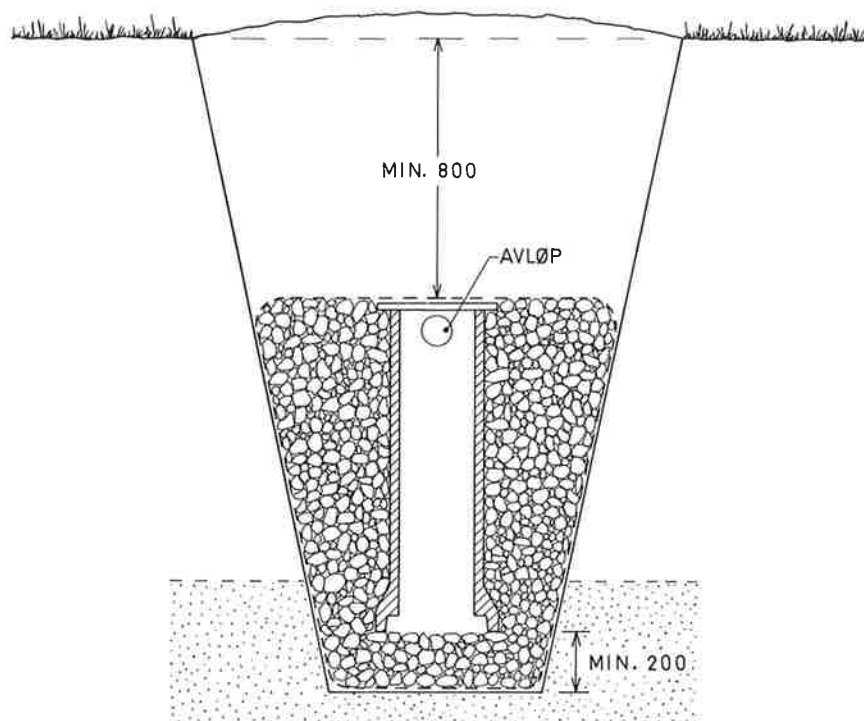


## GRØFTING - DRENERING AV OPPKOMME

UTGITT 1982  
 LANDBRUKSDEPARTEMENTET

LENGDESNITT

LØSNINGEN KAN OGSÅ NYTTES VED  
 DRENERING AV TRYKKVANNAREALER.

TVERRSNITT

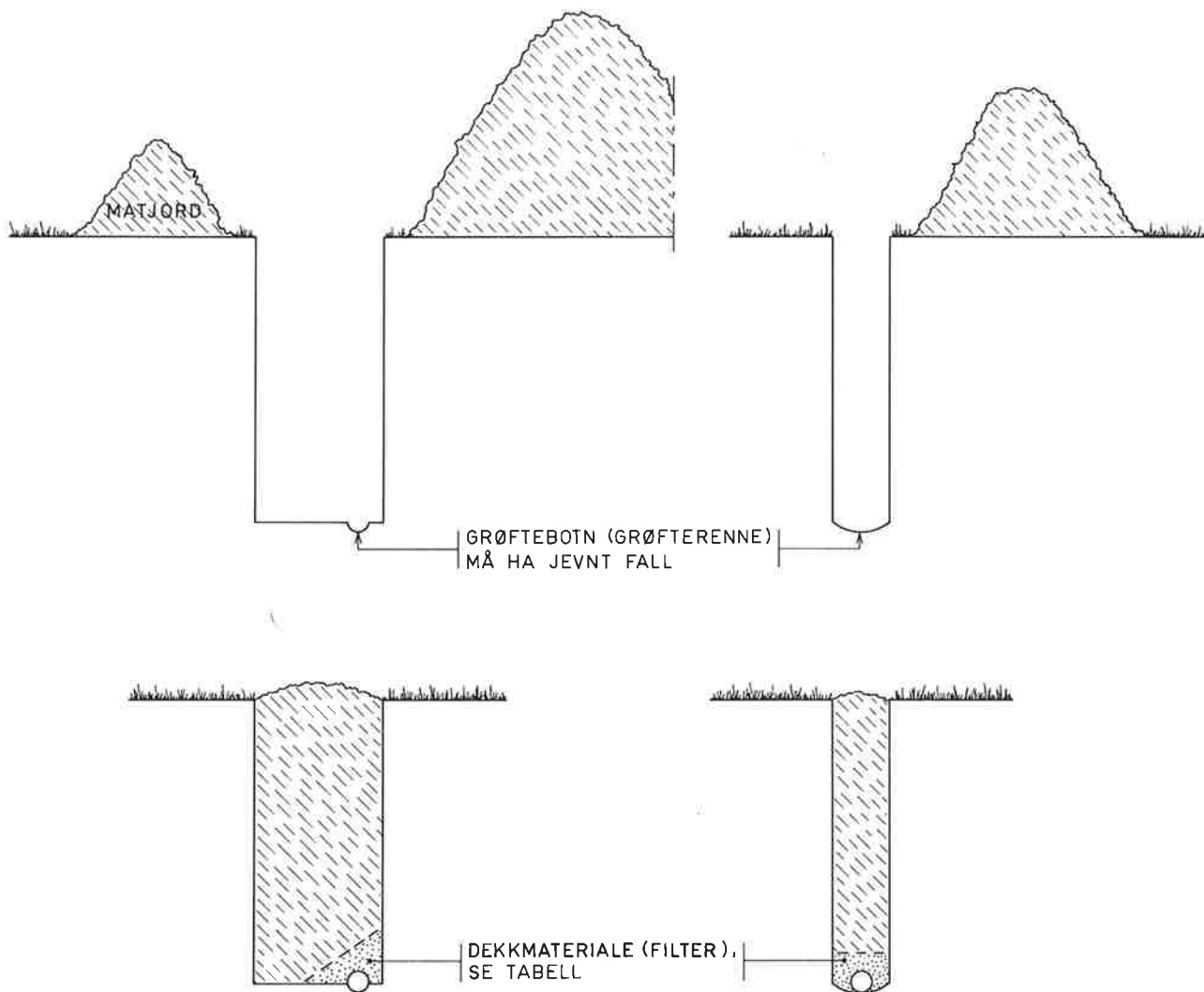
GRØFTING - DRENSGRØFT / TEGL-PLASTRØR

GODKJENT AV LANDBRUKSDEPARTEMENTET

UTGITT 1977  
LANDBR. UTBYGGINGSFOND

GRAVD MED SKUFFEGRAVER

GRAVD MED GRAVEHJUL/KJEDEGRAVER



I LITE GJENNOMTRENGELIG JORD KAN EN FÅ BEDRE VIRKNING AV DRENERINGEN VED Å FYLLE MATJORD I GRØFTA OVER DEKKMATERIALET. DET HAR STOR BETYDNING AT FYLLMASSEN ER TILSTREKkelig TØRR OG HAR GOD STRUKTUR VED GJENFYLLING.

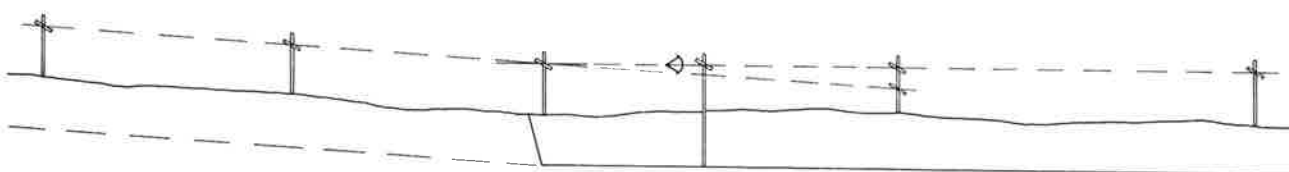
GRØFTEDYBDE I FORSKJELLIGE JORDARTER.

TORV, LITE OMDANNET	---	1,2 - 1,5 M
TORV, STERKT OMDANNET		1,0 - 1,2 M
LEIRE	-----	1,0 - 1,2 M
SAND	-----	0,8 - 1,0 M
MORENE	-----	1,0 - 1,2 M

DEKKMATERIALER (FILTER).

	M <sup>3</sup> /100 M GRØFT
GRUS	----- 0,8 - 1,5
SAGFLIS	----- 1,5 - 3,0
MOSE	----- 2,0 - 4,0

I SLAMFARLIG JORD MÅ FILTERET DEKKE ALLE INNTAKS-ÅPNINGER I RØRET, OGSÅ DE SOM VENDER MOT BOTNEN.



GRAVING ETTER OPPSATTE HØGDEFLISER SIKRER JEVNT FALL PÅ GRØFTEBOTNEN. FALLET BØR VERE MINST 5‰.